

client



ingénieurs / engineers

entrepreneur / contractor

**NE PAS CONSTRUIRE
 AVEC CES PLANS**

revisions

#	emission	date
01	Coordination	05/06/13
02	Commentaires	25/06/13
03	Commentaires	26/06/13
04	Commentaires	27/06/13
05	Commentaires	28/06/13
06	Coordination	05/07/13
07	Commentaires	11/07/13

NOTES TYPES

Avant de commencer les travaux, l'entrepreneur devra:

- Vérifier les dimensions des dessins et les conditions de chantier
- Aviser les professionnels de toute divergence, omission ou erreur aux documents de construction

Aucune dimension ne doit être mesurée à l'échelle sur le plan.

Ce dessin ne pourra être utilisé pour construction qu'après avoir été signé et scellé par l'architecte et porter l'indication "pour construction".

Ce document ne peut être transmis, téléchargé ou reproduit, sous aucune forme imprimée ou électronique que ce soit, sans l'autorisation expresse écrite du titulaire du droit d'auteur.

© les architectes guernier hamelin.



nom du projet / project title

4200 St-Laurent
 Mise aux normes
 Setting of standards

titre du dessin / drawing title

Plan de réaménagement
 11e Étage / 11th Floor plan

emission

Commentaires
 11 Juillet 2013

no projet / project no.

1182

équipe

N. Z.

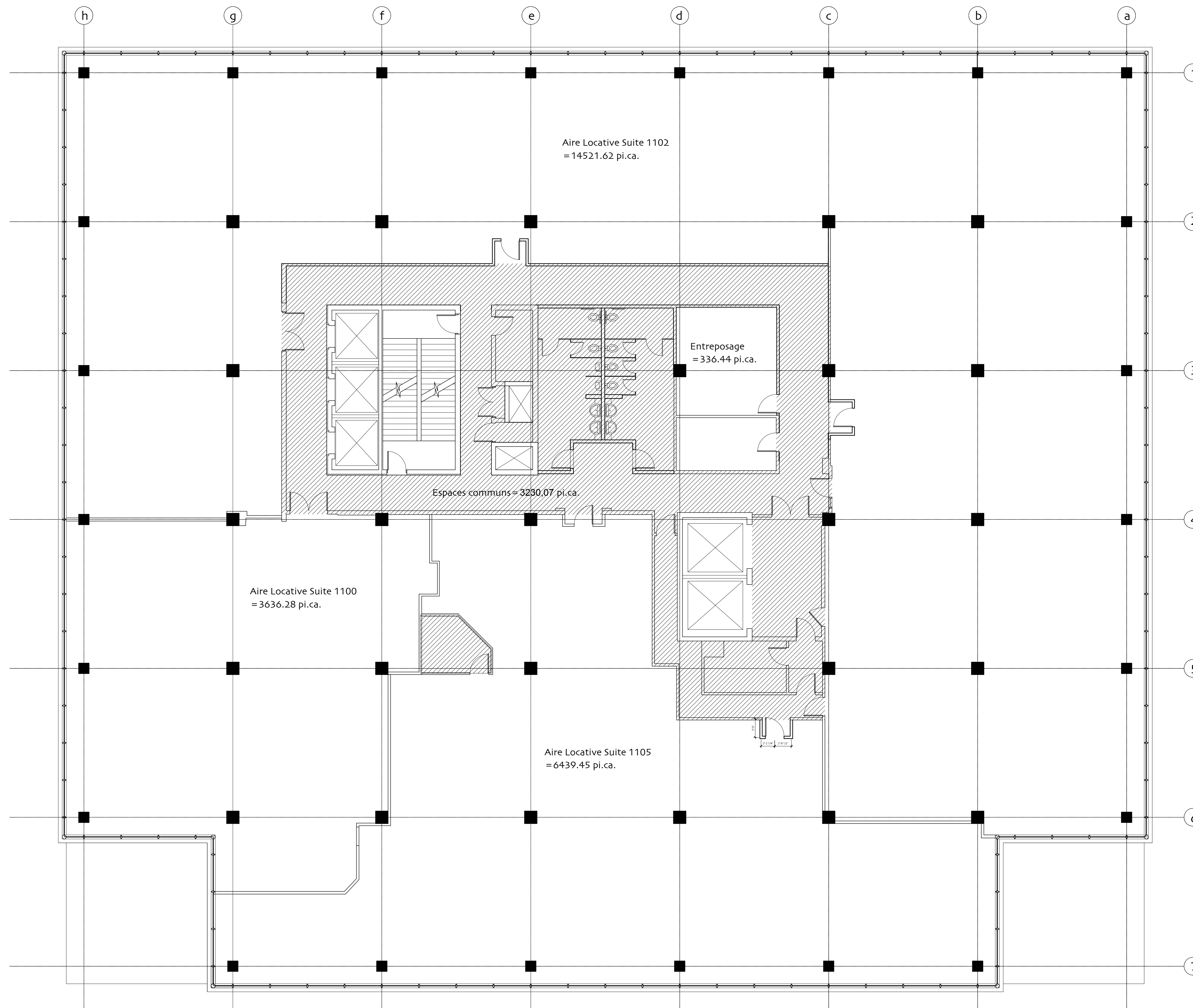
vérification

Y. Guernier

no dessin / drawing no.

A101

de/of
 01



1 PLAN DU 11e ÉTAGE
 1/4" = 1'-0"